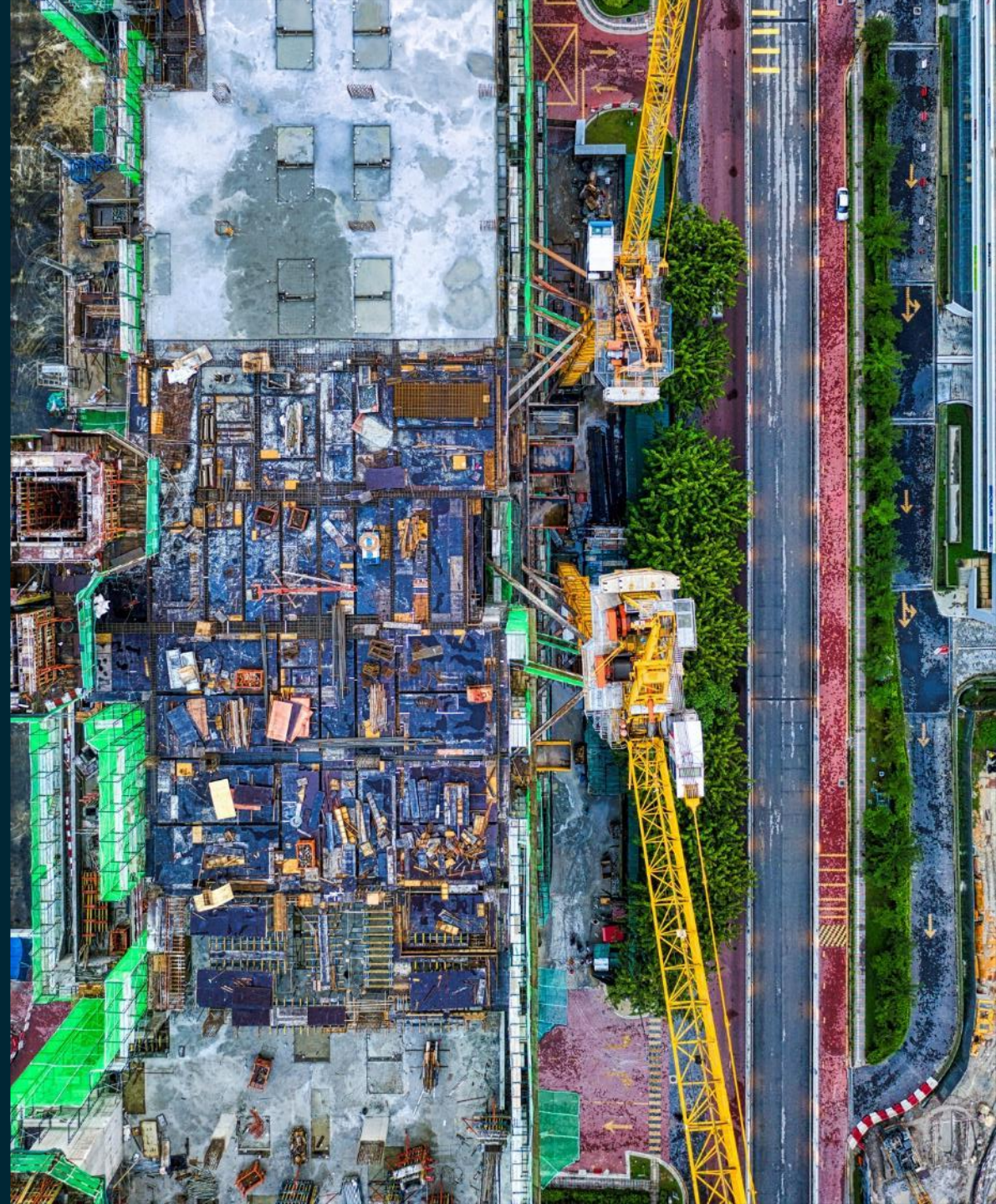


bobbie

BAUSTOFFHANDEL 4.0

bobbie integriert Lockbook Draw

Wenn Startups die Spielregeln ändern



Vorstellung Kai und Alex

Kai Brendel

Ehemann & Vater
Praktiker mit Technikblick
IT-Projekte und Digitalisierung bei ABS



Schnelle Laufbahn:

- **Was:** Lagerleitung, Qualitätsmanagement, IT-Projekte, Schulungskonzepte, Digitalisierung
- **Wo:** ABS Safety seit 2011 – vom Lagerbuchhalter zur Geschäftsführung
- **Womit:** Teamgeist, klarer Blick für Prozesse

- IT nicht nur eingeführt, sondern auch gelebt
- Digitalisierung von innen nach außen gedacht

Dipl.-Inform. Alex Gran, MBA

Ehemann & Vater
Rettungsschwimmer
Verbindungsstudent
Karnevalsjeck



Schnelle Laufbahn:

- **Was:** Tellerwaschen, GF-Assistent, Zerspanungsoptimierung, Luftfahrt, ÖPNV-Projekte, **Bau**
- **Wo:** Aachener Land, Fraunhofer IPT, Moduleworks, MTU Aero Engines, IVU Traffic Technologies, **bobbie**
- **Womit:** RWTH Aachen, Collège des Ingénieurs Paris

- IT seit Commodore VC20 und WDR 1 Bit Computer
- Softwarearchitekt im Herzen, leider zu wenig Zeit dafür
- Leidenschaft für außergewöhnliches Marketing

ABS sehr kurz vorgestellt



- KMU aus Kevelaer am Niederrhein
- Seit 2003 am Markt
- 210 Mitarbeiter an 3 Standorten
- Fertigung am Standort Kevelaer
- Hersteller von Absturzsicherung, PV-Unterkonstruktion, Steigleitern
- Hersteller von ABS Doku und ABS Plan+ (ehem. Lock Book Docu und Draw)




Von Lock Book zu ABS Digital

← **Montagedetails** Produkte Montage Wartung ☰

ABS-Lock Falz IV ✎

Artikelnr.: PF-4
App ID: 109866



Montageart *

Klemmmontage

Kleinster struktureller Randabstand (mm) *

min. 1500

1500

Blechdicke (mm) *

min. 0.5 max. 1.2

0,7

Angabe außerhalb der empfohlenen Grenzen.

Drehmoment des unteren Befestigungsmaterials (Nm) *


min. 16 max. 16

16

ABS Originalzubehör verwendet *

JA NEIN k.A.

Bemerkungen - Montagedokumentation i



DOKUMENTIERTE PRODUKTE

2 x ABS-Lock SYS IV - **Freigegeben**

SYS IV



ABS-Lock SYS IV	21723621/1-25 / S2.2 und S1.2 - S1.6	04.12.2017
Bezeichnung	Serien/Plannummer	angelegt am
Bemerkung		Freigegeben SYS IVstatus

Antworten

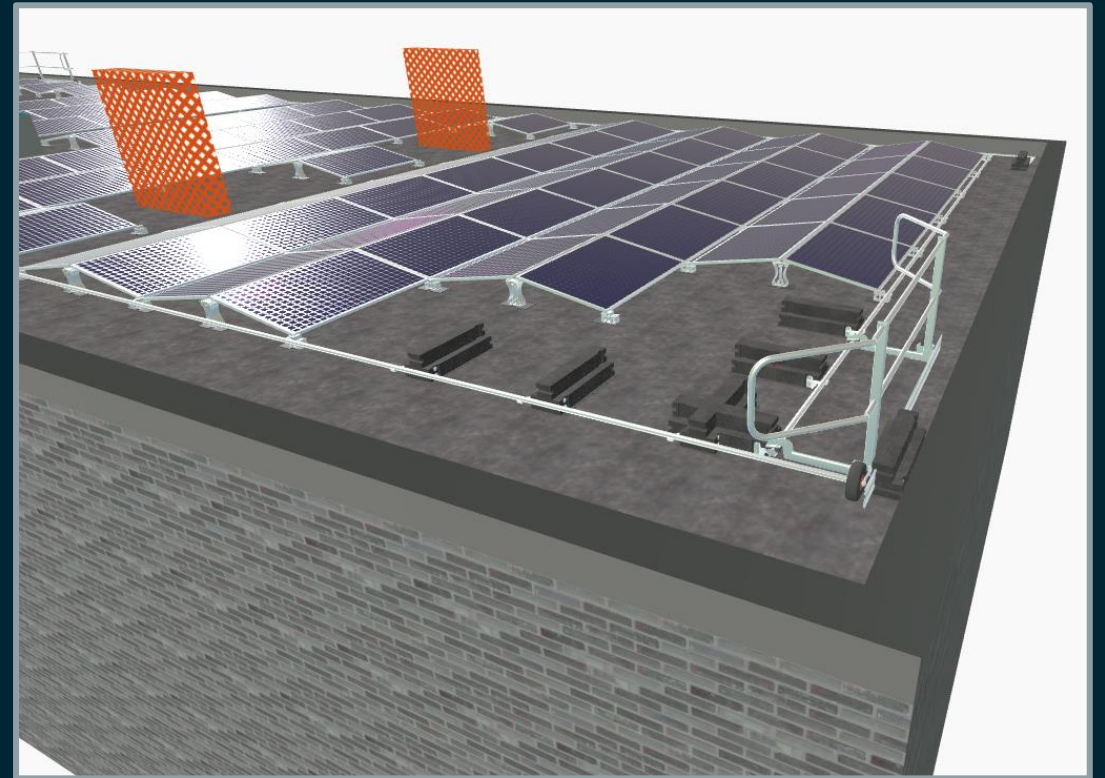
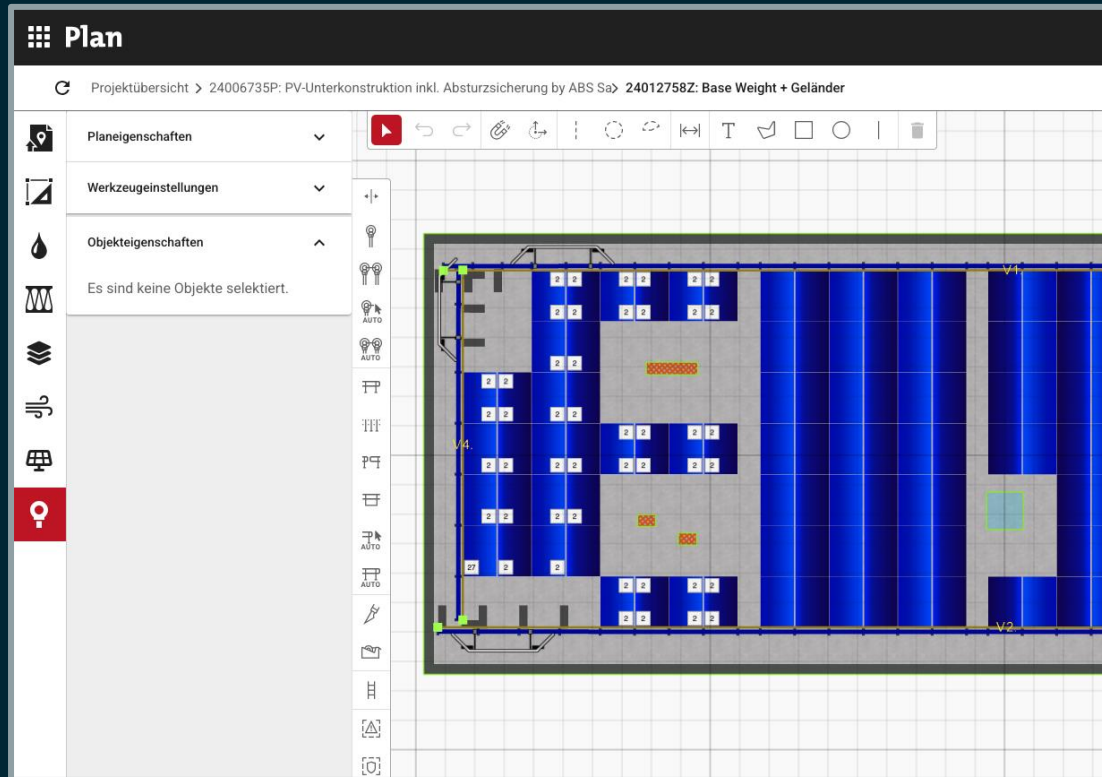
Bemerkungen 2 x Force Limiter 1701212-0756 und 1701212-0755 / 1 x Spannelement 1702092-0925 / 1 x Lasche 1701962-0521

Ist das Seil inkl. Seilkomponenten fachgerecht montiert?

Bilder



Von Lock Book zu ABS Digital



Wir verwandeln Baustoffhandel in **Procurement as a Service**

- Digitalisierung des Baustoffhandels seit 2017
- Feste und persönliche Ansprechpartner
- Transparenz und zuverlässiger Bestpreis durch dreieckigen Vertrieb
- Effizienz durch Fortlaufende Optimierung von Strukturen und Prozessen

Ausgewählte Kunden...

STRABAG

GOLDBECK

LEONHARD WEISS
BAUUNTERNEHMUNG

MAX BÖGL

stadtwerke
heidelberg

UNITERRA GmbH
Erdbau & Landschaftsbau

RIEDRICH & DREMEL
Gärtner von Eden™

TIERBAU
RICHARD SCHULZ

Max Wild
Profis ohne Grenzen

GZIMI
LANDSCHAFTSBAU

Garten Moser

DeinDach
by Hermann Knecht

...und 3000+ Lieferanten

2021

erste (100.000€+) Objekte

2023

größte (5.000.000€+) Objekte

2025

massiver Wachstumskurs
(250% p.a.)

2026

bobbieversum

Die Optimierung der gesamten Wertschöpfungskette

Digitale Integration
Ein Login
Keine Medienbrüche
Endlich Effizienz



Airteam.cloud in [bobbie.de](https://www.bobbie.de): Dach / Fassadenaufmaß mit Drohne

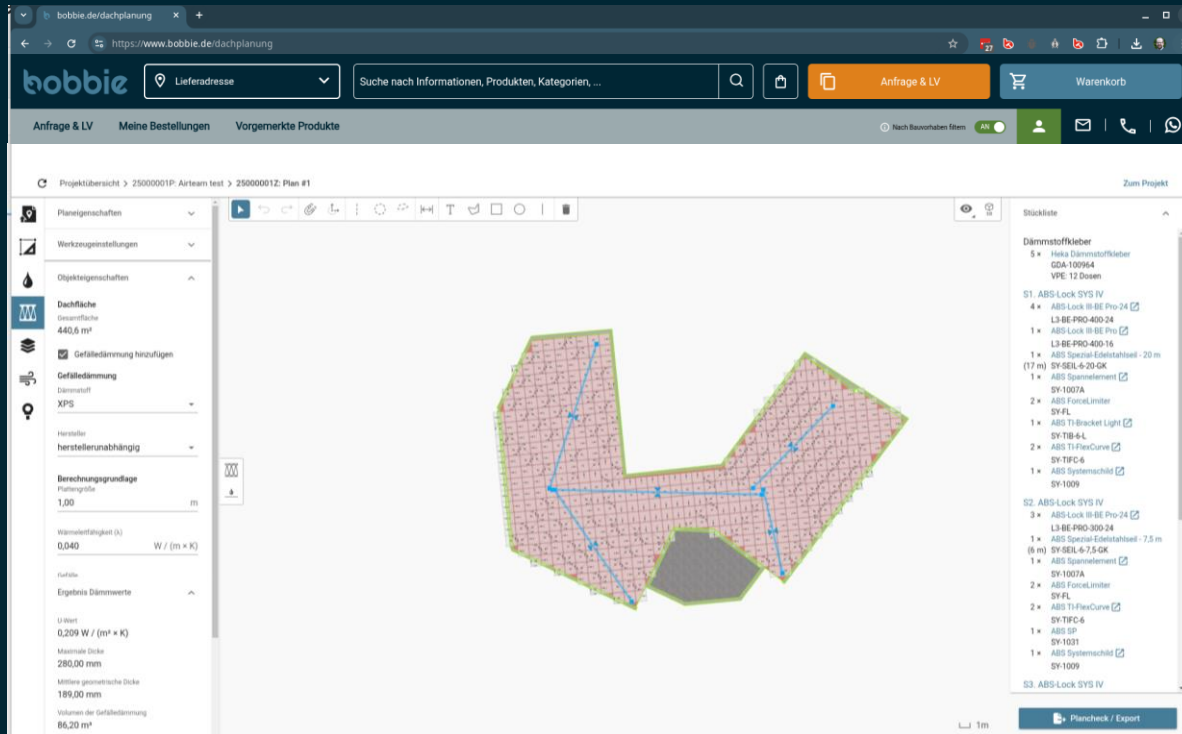
The screenshot shows the 'bobbie.de' web application interface. The top navigation bar includes the 'bobbie' logo, a search bar, and buttons for 'Anfrage & LV' and 'Warenkorb'. Below the navigation, the user is logged in as 'AIRTEAM'. The main content area displays project details for 'MFH Flachdach Intersolar' with an Airteam ID of 37682. The address is 'Thomasstraße 10-12, 61348 Bad Homburg vor der Höhe, Germany'. A green button labeled '3D Modell öffnen im Fast Fusion 3D viewer' is visible. Below the details, there are sections for 'Berechnungen' (Calculations) and 'Zeitleiste' (Timeline). The 'Berechnungen' section shows a marked area of 861m² and a price of 'Flatrate: Pro Fusion AI'. The 'Zeitleiste' section shows the project start date as 2024-06-11 and the flight date as 2024-06-11. A satellite map on the left shows the project location. A chat bubble at the bottom right says 'Hallo, Willkommen bei Airteam!'.

Berechnungen		Zeitleiste	
Markierter Bereich	861m ²	Projekt gestartet am	2024-06-11
Preis	Flatrate: Pro Fusion AI	Flugdatum	2024-06-11

The screenshot shows the 'bobbie.de' web application interface displaying a 3D model of a building. The top navigation bar is the same as in the previous screenshot. The main content area shows a 3D model of a building with a flat roof. The model is rendered in a dark, semi-transparent style. The left sidebar contains a 'Zusammenfassung' (Summary) section with 'Maßeinheit: Meter' and a 'Solar' dropdown menu. Below that is a button 'Wechseln zum alten 3D-Modell'. At the bottom left, there is a 'Bericht erstellen' (Create report) button. The bottom right corner shows a compass and 'Maßeinheit: Meter'.

Vom Drohnenaufmaß zu Vermessungsbericht und 3D-Modell
Kostenlos im bobbieversum

ABS Plan+ in [bobbie.de](https://www.bobbie.de): Flachdachplanung mit Haftungsgarantie



Das bobbieversum plant das Flachdach

- Blitzschutz
- Photovoltaik
- Absturzsicherung
- Abdichtung
- (Gefälle)Dämmung
- Dampfsperre
- Entwässerung
- Windsog
- Bauphysik

Und liefert direkt ein **Materialangebot** dazu

Fragen zur digitalen Wertschöpfungskette?

